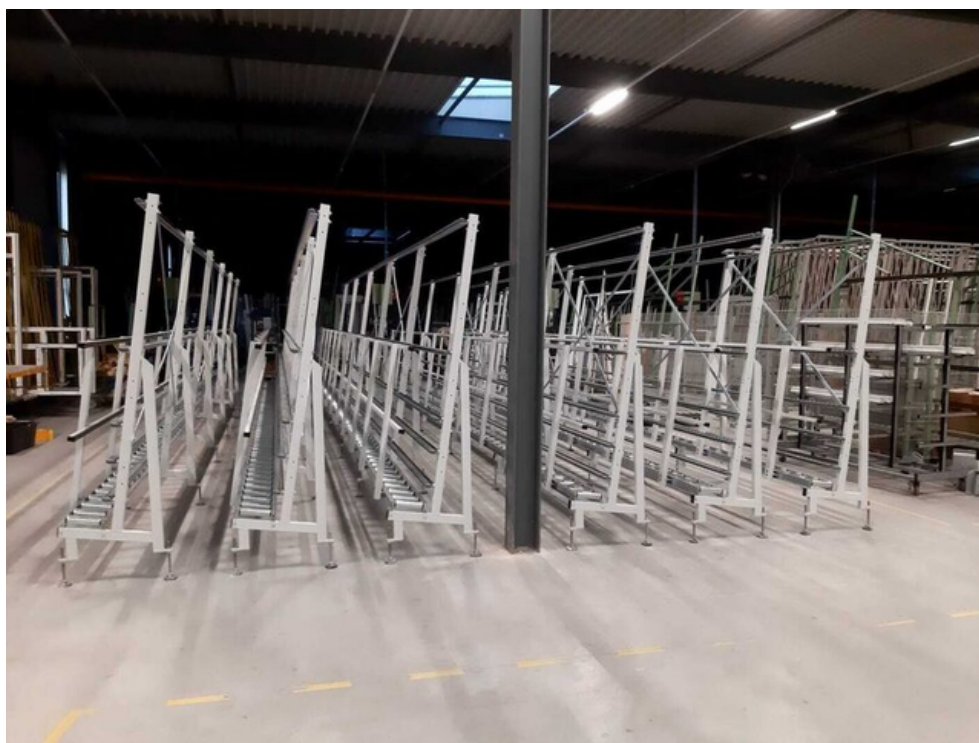


## SYSTÈME DE STOCKAGE ET TRIAGE MANUEL

Conçu pour le stockage et triage automatique des menuiseries en alu et pvc



### Spécifications

- Entièrement configurable en fonction de vos besoins
- Convoyeurs à rouleaux verticaux en différentes versions
- Chariot de distribution en différentes versions
- Possibilité pour combiner avec des tables de travail inclinables
- Travail ergonomique pour les opérateurs

Dans une usine de portes et fenêtres, la majeure partie du temps est consacrée à la "manutention". Il s'agit de l'emballage, du transport et du rangement du produit. De nombreuses entreprises sont confrontées à une pénurie de personnel. Vous préférez donc consacrer ce temps à votre produit.

Les exigences en matière d'ergonomie du personnel sont de plus en plus élevées. Aujourd'hui, les collègues s'entraident souvent pour soulever des charges. Mais le temps que cela prend peut aussi être mieux utilisé autrement.

Tryma fournit des systèmes de stockage manuels et automatiques qui permettent de déplacer vos cadres et vos ouvrants dans l'usine. En outre, nous optimisons les postes de travail en fonction des activités qui s'y déroulent.