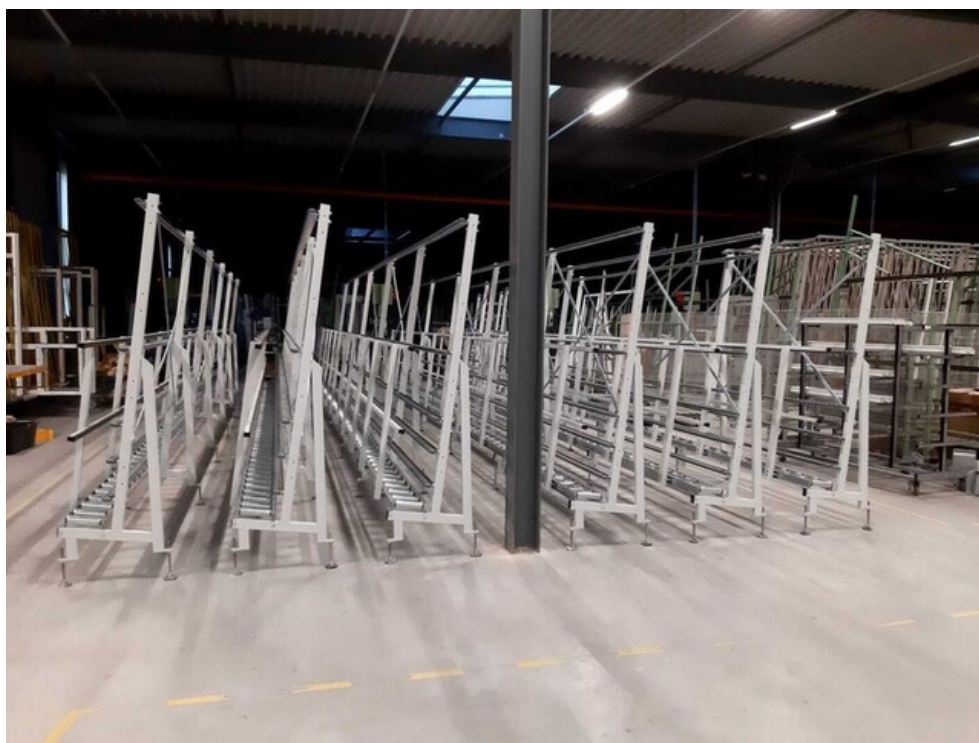


MANUEEL BUFFER- EN SORTEERSYSTEEM

Geschikt voor het stockeren en sorteren van aluminium en kunststof ramen en deuren



Specificaties

- Volledig naar wens te configureren
- Verticale rollenbanen in verschillende uitvoeringen
- Handmatig verrijdbare verdeelwagen in verschillende uitvoeringen
- Mogelijkheid tot het combineren met kantelbare werktafels
- Ergonomisch werken voor de operatoren

In een ramen- en deurenfabriek gaat de meeste tijd verloren aan "handling". Hiermee bedoelen we het pakken, transporteren, keren en wegleggen van het product. Veel bedrijven kampen met een personeelstekort. Deze tijd besteed u dus liever aan uw product.

Steeds vaker worden er hogere eisen gesteld met betrekking tot de ergonomie van de werknemers. Collega's helpen elkaar nu vaak met tillen. Maar ook de tijd die dat kost, kan beter anders besteed worden.

Tryma levert zowel manuele als automatische buffersystemen waarmee uw kozijnen en vleugels door de fabriek verplaatst kunnen worden. Daarnaast optimaliseren wij de werkplekken voor de werkzaamheden die daar plaatsvinden.